

Parametry techniczne

Parametry techniczne			Podstawowe elementy konstrukcji			
Wysokość maksymalna ^{*)}	Masa	Grubość	Rozstaw profili pionowych RIGIPS	Konstrukcja z profili RIGIPS	Płyty gipsowo-kartonowe RIGIPS PRO	Wypełnienie wełna mineralna
H	M	G				
[mm]	[kg/m ²]	[mm]				
2500	36	75	600	UA 50 ECO lub UA 50	Duraline typ DFR1EH1 gr. 1x12,5 mm	niewymagane ^{*)}

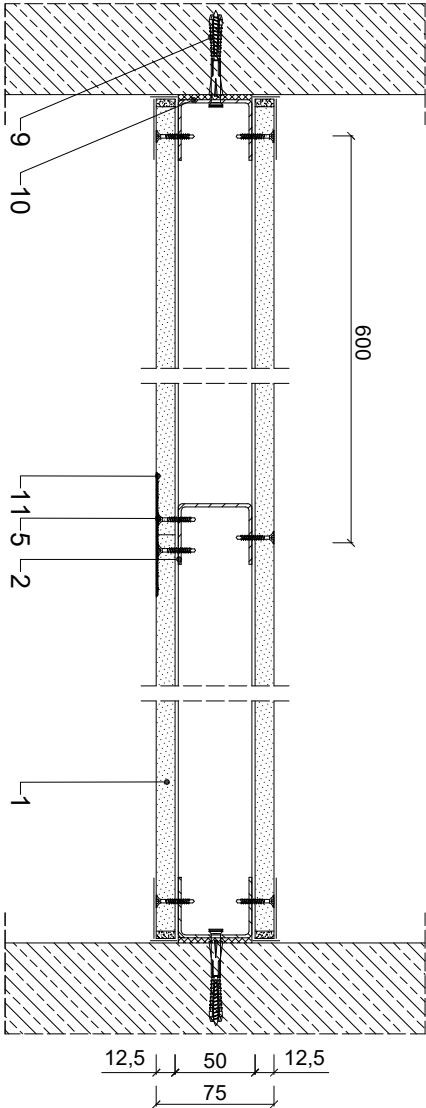
^{*)} Dopuszczalna maksymalna wysokość wg Ogólni Technicznej TB nr 007852/IR418ZK.
^{**)} Wypełnienie wełną mineralną szklaną o gęstości 5-16 kg/m³ zalecane ze względu na izolacyjność akustyczną przegrody.
UWAGA: Konstrukcja blendy powinna być przetwarzana indywidualnie w zależności od miejsca jej wbudowania. Blendy nie może stanowić podkonstrukcji dla innych elementów. Blendy o wysokości powyżej 1000 mm powinna uwzględniać oddziaływanie sił podciśnieni i powinna być izolowana pod kątem zastosowania zasad.

Zapotrzebowanie materiałowe na 1m²

MATERIAŁ		ZUŻYCIE
1	Płyta gipsowo-kartonowa RIGIPS PRO Duraline typ DFR1EH1 gr. 12,5 mm	2,10 m ²
2	Profil RIGIPS UA 50 ECO lub UA 50	1,80 m
3	Profil dolny RIGIPS UW 50 ULTRASTIL [®]	0,50 m
4	Profil górny RIGIPS specjalny UW 50/80	0,50 m
5	Wkręt RIGIPS TB 25 mm co 250 mm	26,00 szt
6	Wkręt RIGIPS "Pchełka" 3,9x11 mm	16,00 szt
7	Kątownik do profilu UA	0,40 szt
8	Śruba M8 z podkładką i nakrętką	0,80 szt
9	Stalowe elementy mocujące: koki, dyble	1,80 szt
10	Taśma uszczelniająca piankowa RIGIPS szer. 50 mm	0,60 m
11	Masa szpachlowa konstrukcyjna RIGIPS: VARIO, Premium Light, Q1 Zaczyna, SUPER	0,50 kg
12	Taśma spoinowa RIGIPS	2,80 m
13	Masa szpachlowa wykończeniowa RIGIPS: Premium Light, ProMix Finish Plus, Q2-Q3 Korczy, GOTOVA Q2-Q3 Korczy lub SUPER	0,20 kg
14	Wełna mineralna szklana ISOVER Aku-Płyta/Akuplat+ - w razie potrzeby	1,00 m ²

Oznaczanie zapotrzebowania materiałowego przyno dla maksymalnej wysokości zabudowy

Należy materiałowe mają charakter przybliżony i nie zawierają odpadów.



Saint-Gobain Construction Products Polska Sp. z o.o.
Biuro RIGIPS w Warszawie
ul. Cybirewki 9, 02-677 Warszawa
Biuro Doradztwa Technicznego: 800 163 121
E-mail: doradcy.techniczny@saint-gobain.com
rigips.pl
BDO 000006702

Objekt:			
Lokalizacja:			
Tytuł rysunku:	Blendy Rigips 8.40.13 DURA		
Data:	Skala: 1:5	Nr detalu: 8.40.13 DURA	Opracował: